

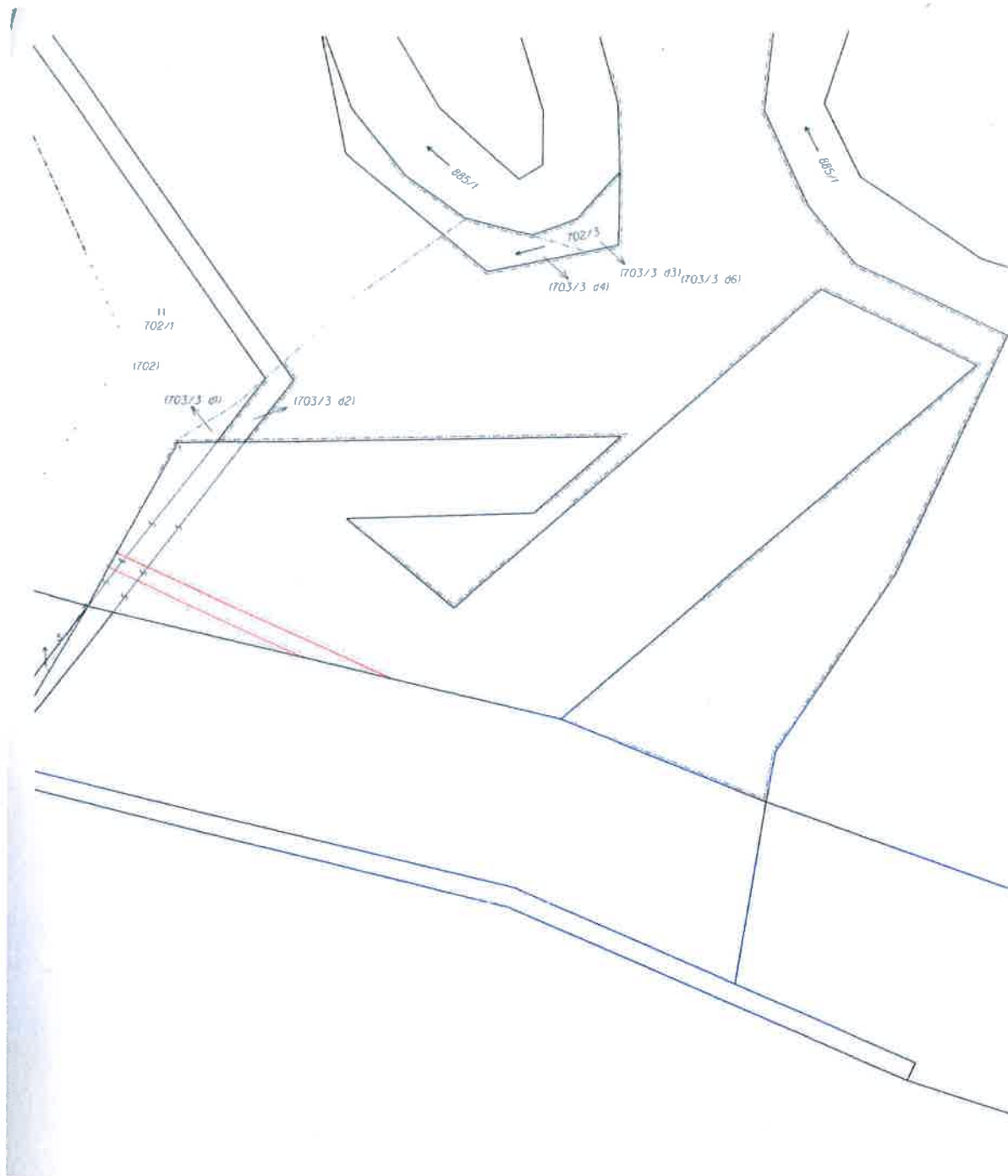
ZÁMĚR OBCE – dohoda o narovnaní

Obec Heřmaň zveřejňuje záměr dohody s Římskokatolickou farností Bílsko –

- 1.1. Římskokatolická farnost Bílsko uznává vlastnické právo obce Heřmaň k pozemkům katastru nemovitostí parc. č. 83/6, 95/10, 96/8 a 96/11 v katastrálním území Heřmaň a k pozemkům ve zjednodušené evidenci (pozemkovém katastru) parc. č. 703/3 díl 1, 703/3 díl 2 a 703/3 díl 4 v katastrálním území Heřmaň, což bylo i fakticky deklarováno tím, že ohledně těchto nemovitých věcí bylo učiněno Římskokatolickou farností Bílsko dne 27.července 2017 částečné zpětvzetí její žaloby podané dne 17.prosince 2015..
- 1.2. Římskokatolická farnost Bílsko uznává vlastnické právo obce Heřmaň k pozemku katastru nemovitostí parc. č. 702/9 o výměře 186 m² v katastrálním území Heřmaň vytvořenému geometrickým plánem č. 415-53/2017 pro rozdělení pozemku zpracovaným Ing. Jaroslavem Zamišem a ověřeným úředně oprávněným zeměměřickým inženýrem, s nímž vyslovil souhlas Katastrální úřad pro Jihočeský kraj, katastrální pracoviště Písek (dále jen „Geometrický plán), a to z pozemku č. parc. 702/4 o původní výměře 6733 m² v katastrálním území Heřmaň. Pozemek č. parc. 702/9 vytvořený Geometrickým plánem v katastrálním území Heřmaň zůstává ve vlastnictví obce Heřmaň.
- 1.3. Obec Heřmaň uznává vlastnické právo Římskokatolické farnosti Bílsko k pozemkům katastru nemovitostí parc. č. 702/10 o výměře 201 m² a 702/4 o výměře 6346 m² v katastrálním území Heřmaň, oběma vytvořeným Geometrickým plánem z pozemku č. parc. 702/4 o původní výměře 6733 m² v katastrálním území Heřmaň. Pozemky katastru nemovitostí parc. č. 702/10 a 702/4 vytvořené Geometrickým plánem v katastrálním území Heřmaň tak připadají do vlastnictví Římskokatolické farnosti Bílsko.

**Občané mohou podat své náměty, návrhy a připomínky do 15 dnů
Obecnímu úřadu Heřmaň.**

II.



OBEC HEŘMAŇ
Za Obec Heřmaň 398 11, PROTIVÍN
Matoušková Jana
Starostka obce

V Heřmani 12.3.2018

Vyvěšeno: 12.3.2018
Sejmuto: