

Obec Heřmaň

Heřmaň 101, 398 11 Protivín

ZÁMĚR OBCE

Obec Heřmaň zveřejňuje záměr pronájmu obecního majetku –
část budovy čp. 30 – nový byt v 2. NP staré budovy – dle přílohy nákresu
- v kú Heřmaň.

Občané mohou podat své náměty, návrhy a připomínky do 15 dnů
Obecnímu úřadu Heřmaň.

Za Obec Heřmaň

Matoušková Jana

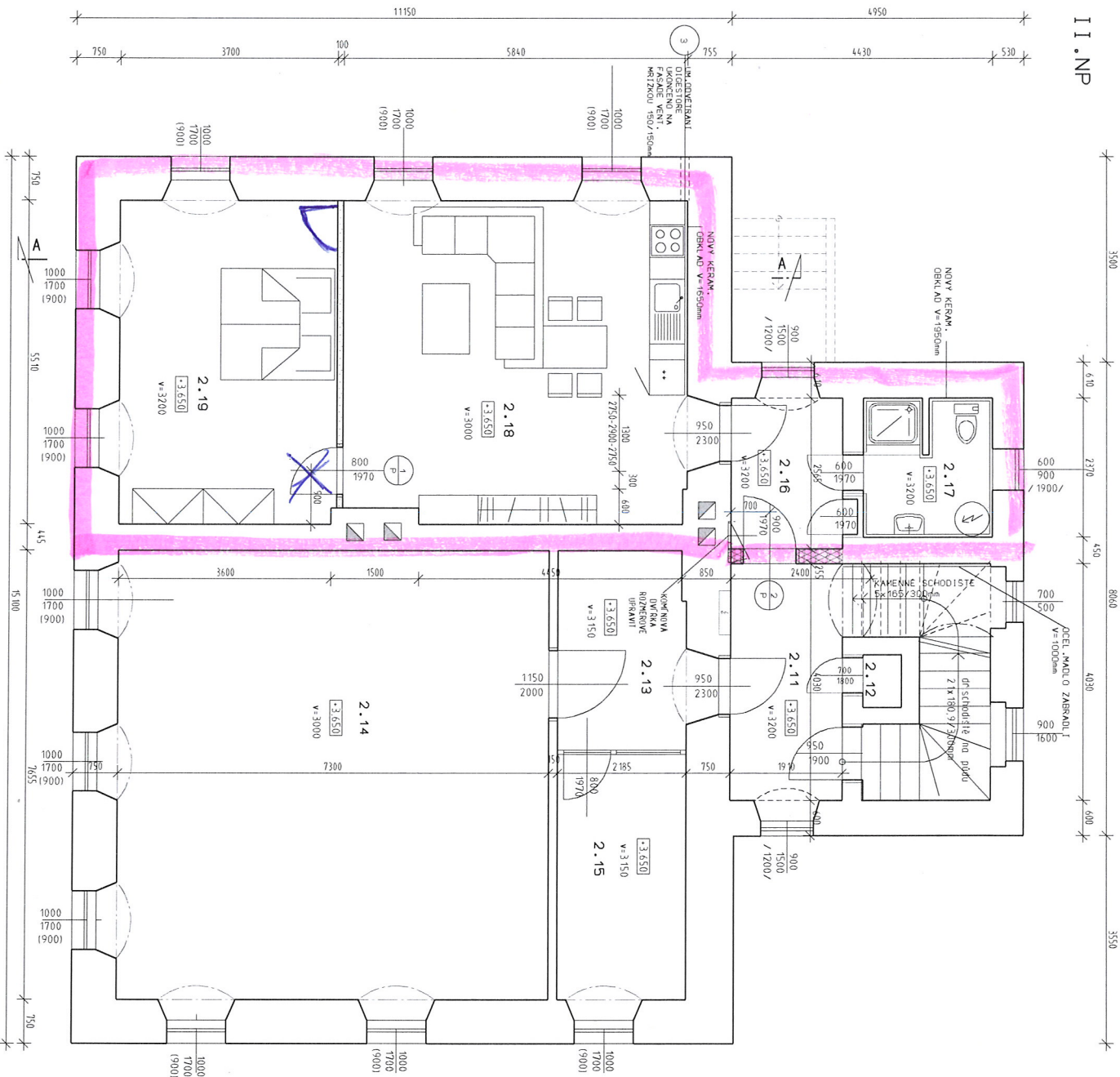
Starostka obce

OBEC HEŘMAŇ
398 11 PROTIVÍN

V Heřmani 9.4.2019

Vyvěšeno: 9.4.2019

Sejmuto:



LEGENDA MÍSTNOSTI

OZN.	POPIS MÍSTNOSTI	M ²	PODLAHA	POZNÁMKA
2.11	CHODBA	7.7	KERAMICKÁ DLAZBA	
2.12	KOCHKA	0.58	KERAMICKÁ DLAZBA	
2.13	CHODBA	8.08	PRKĚNNA PODLAHA	
2.14	SKLAD INTERNETOVÝ	57.9	DR. W. VSY	KERAM. OBKLAD
2.15	SKLAD INTERNETOVÝ	9.53	PRKĚNNA PODLAHA	PODLAHA VE 2 VYS. ÚROVNÍCH
NOVÁ BYT. JEDNOTKA 2+1				
2.16	PŘEDSÍŇ	4.9	KERAMICKÁ DLAZBA-SIVAVÁJÍCÍ	
2.17	KUPELNA	5.06	KERAMICKÁ DLAZBA NOVA	NOVÝ KERAM. OBKLAD V=1950mm
2.18	OBYVACÍ POKOJ+K. J.	33.19	DR. W. VSY	NOVÝ KERAM. OBKLAD V=1950mm
2.19	LOZNICE	20.4	DR. W. VSY	NOVÝ KERAM. OBKLAD V=1950mm

LEGENDA

[Symbol]	STAVAJÍCÍ ZDIVO
[Symbol]	SÁBOKARTONOVÉ PRŮČKY AKU TL 255mm
[Symbol]	2x PLÁŠTĚNÉ BEZPEČNOSTNÍ
[Symbol]	SÁBOKARTONOVÉ PRŮČKY TL 100mm

Projektant	Ing. R. VOČEK	PROJEKTOVÁ KANCELÁŘ ING. VYČKAR & VYČKAROVA SIT. OBRAZOVÁ 3791 398 01 STŘEKONICE
Investor	UDC Hermon Hermon 10.1 M. VĚKŠŤOVÁ 398 11 Prolivín	
Objekt	Stavební úpravy, výbudování nové B.J. v objektu c.p. 30, v části Hermon, 398 11 Prolivín	
Stupeň dokumentace	PROJEKT PRŮ STAVĚBNÍ PODLEHNI	formát: A2 měřítko: 1:50
datum	11.11.2015	datum: 10/2015